



株式会社 HMC

ハンドメイドツアー

東京都知事登録旅行業第2-3609号

mail : asia@handmadetour.jp

TEL : 03-3831-4295

FAX : 03-5812-7085

ホームページ <http://www.handmadetour.jp/>

韓国屈指のリゾートアイランド！

近年、日本からの直行便が就航を再開するなど、人気が高まっています。ソウルや釜山とはまた違った韓国の魅力が詰まったリゾートアイランド済州のおすすめスポットをご紹介します。

チェジュド

済州島



韓国でゴルフするなら、断然済州！！

島内に30以上のコースがあり、ほとんどのコースで予約可です。ソウルや釜山より時間の融通がききやすく、ホテルから近いゴルフ場も多いです。



エリシアン C C





株式会社 HMC

ハンドメイドツアー

東京都知事登録旅行業第2-3609号

mail : asia@handmadetour.jp

TEL : 03-3831-4295

FAX : 03-5812-7085

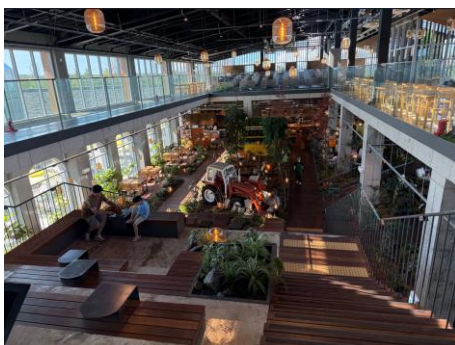
ホームページ <http://www.handmadetour.jp/>

濟州島内の「おしゃれカフェ」

近年ブームになっています。濟州島の綺麗な風景を眺めながらコーヒー飲んだりパンを食べたりゆっくりした時間を過ごすのはいかがでしょうか？



■人気店の一つ「濟州堂」



■インスタ映えしそうな店内



■おいしそうなパン。朝食にもおすすめ！



■海沿いのカフェもお勧めです。店内も良い雰囲気。海を眺めながらコーヒータイムを楽しめます。



名物・キジシャブ

ここ濟州でしか食べられないです。昼食・夕食どちらでも可です。現在は濟州市内のみのレストランでしか提供していません。雉焼き付きです。





株式会社 HMC

ハンドメイドツアー

東京都知事登録旅行業第2-3609号

mail : asia@handmadetour.jp

TEL : 03-3831-4295

FAX : 03-5812-7085

ホームページ <http://www.handmadetour.jp/>

山陽クノンゴッ

まるでジブリの世界の様な風景が広がるスポット。幻想的な世界に癒されます。



カメラアヒル

世界で最も大きな椿の花をはじめ、最も早く咲く椿の花、香りを出す椿の花など、500種、6,000本以上の椿が植えられています。季節により咲く椿の花が変わります。



2025年ウインタースケジュールより、週4便に！

月曜日のフライトが追加され、週4便になりました。おすすめは4日間です。

①日曜日発→水曜日帰り ②金曜日発→月曜日帰りの2パターンが組めます。

フライトスケジュール

1 KE2126便 NRT-CJU 14:50/17:45★日・月・水・金曜日就航

2 KE2125便 CJU-NRT 11:25/13:40★日・月・水・金曜日就航

※ソウルや釜山とオープンジョーも可能です。

おすすめは4日間滞在です！

①日曜日発～水曜日帰り

②金曜日発～月曜日帰り