

# い き 吉岐

『パワーすぽっと』だらけの島で開運!

# モデルコース

## +福岡



エメラルドの海でクルージング  
辰の島周辺

## 日程表

1日目	飛行機で羽田ー福岡 福岡空港着後、各自にてホテルチェック イン。 【福岡泊】
2日目	ホテルチェックアウト後、博多港へ移 動。高速船にて壱岐（芦辺港）へ レンタカーにて島内観光 【壱岐泊】
3日目	ホテルチェックアウト後、レンタカーにて 島内観光。夕方港へ。 高速船と飛行機乗り継いで羽田へ

料金はお問い合わせ  
下さい。



株式会社HMC 東京都知事登録旅行業 第2-3609号

〒110-0016 東京都台東区台東4-30-8 宮地ビル本館7階

## ハンドメイドツアー

FAX : 03-5812-7085  
MAIL : ohno@handmadetour.jp

# 様々な『癒し』の空間にようこそ！

①

JAL317便 羽田→福岡 12:05→14:05

**福岡泊**

福岡空港到着後、お客様ご自身にてホテルへ。

②

JF113便 博多港→芦辺港 10:30→11:35

**壱岐泊**

ホテルチェックアウト後、ご自身で博多港へ移動。

(博多駅又は天神駅より路線バスがあります。所要時間約20分)

高速船にて壱岐(芦辺港)へ。島内観光(左京鼻、はらほげ地蔵、男嶽神社、小島神社、一支国博物館、原の辻遺跡、岳ノ辻展望台)

③

朝早起きして勝本朝市へ。(7~11時頃まで開催) ホテルチェックアウト後、島内観光(猿岩、黒崎砲台跡、焼酎蔵見学、月讀神社、住吉神社、鬼の足跡) 高速船と飛行機乗り継ぎ、羽田へ。

JF 129便 郷ノ浦港→博多港 16:55→18:10

JAL330便 福岡→羽田 20:00→21:35

※上記記載以外の時間帯にも、飛行機や高速船がございます。※焼酎蔵見学は一部制限をしている場合がございます。※時間は1月頃のスケジュールをもとに掲載しております。予告なく変更になる場合がございます。

## ●パワースポットに癒される。



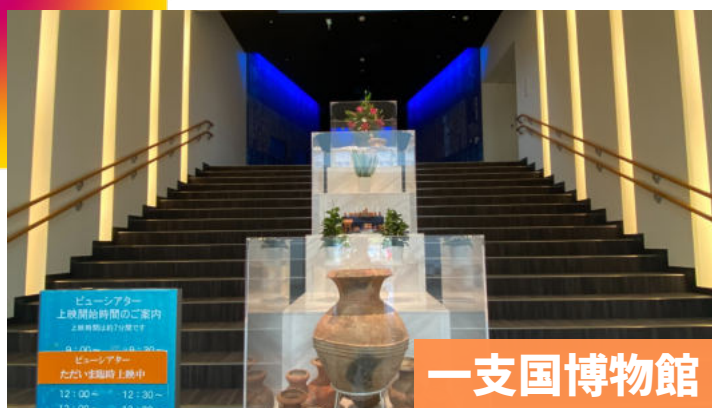
**小島神社**

## ●島特有の景勝地に癒される。



**夕陽の猿岩**

## ●島の歴史を感じて癒される。



**一支国博物館**

## ●島グルメに癒される！



**壱岐牛BBQ**