



手作り旅行、企画づくりからお手伝いします！！

韓国・台湾・中国・香港・マカオ・フィリピン・タイ・ベトナム・カンボジア・  
ラオス・マレーシア・シンガポール・ミャンマー

## ソウル視察レポートパート2～ホテル編～

パート2では、ソウルのホテルをご紹介します。日本のお客様は明洞地区のホテルを8割、残り2割が江南地区ご利用されます。近年、昔からある老舗ホテルもリニューアルすることも多く、同じホテルでもロビーや客室が綺麗になっているホテルがありますので、以前から知っているホテルでも新鮮な感覚でお泊りいただくことができます。**※掲載情報は2018年10月現在の情報です。**

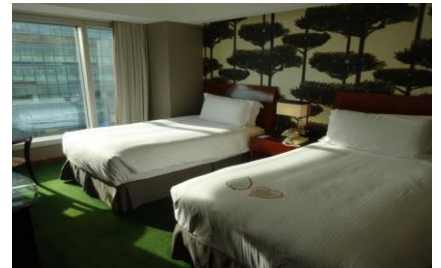
### ① JWマリオットホテル (5つ星/江南エリア)

2018年8月にリニューアルオープン。セントラルシティ内に位置し、高速バスターミナル駅に直結。アクセス良好なホテル。セントラルシティ内に位置し、高速バスターミナル駅や新世界デパートにも直結しているため、アクセスはとて良好です。地下にはフィットネス (24時間営業)、6レーンある屋内プール (5時～22時) も完備しています。マリオット・ブランドの高級感を感じられるホテルです。



### ② インターコンチネンタル COEX (5つ星/江南エリア)

COEXモールや奉恩寺の近くに位置し、現代デパートに直結するホテル。5～29階までが客室。全客室にバスタブ完備。1階の朝食会場にはバーゲンダッツもあった。客室内で借りられるポケットWi-Fiレンタルもあります。(1日9,900ウォン/18年10月現在) 2階には外国人専用のセブトラックカジノがあり (入場にはパスポート提示が必要) 宿泊者以外でも楽しめます。



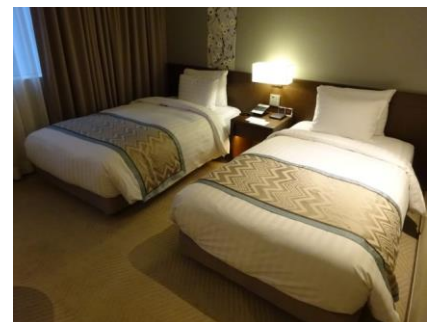
### ③ ニュー国際ホテル (3つ星/明洞エリア)

1Fにコンビニがあって便利。15Fのテラス席での朝食が気持ちです。4～14階が客室。1階はフロントとカフェ、24時間営業のコンビニ (GS25) が併設されていて便利です。全室禁煙だが、各フロアに喫煙ルームがある。朝食会場は15階にあり、眺めがとて良い。外にはテラス席もあり、16階のカンファレンスルームからも外のテラスに出ることができます。



### ④ ロイヤルホテル (4つ星/明洞エリア)

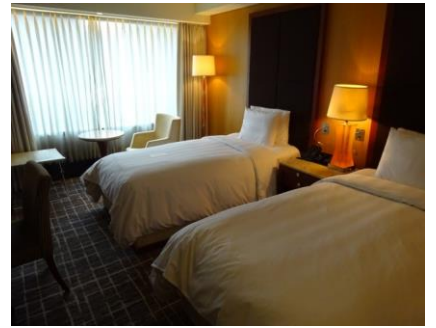
明洞の繁華街エリア中心部に位置し、アクセスは抜群に抜群。創業者は在日朝鮮人のため、日本人好みのホテルを目指している (実際、宿泊者の5-6割は日本人とのこと)。2017年にミシュランガイド登録されました。1階ロビーに奥行きがあり、広々としている。4～20階が客室。客室内にはスマホ充電用のUSBケーブルやLANケーブルの備え付けがあり、充電器を忘れても困ることがありません。温水洗浄便座やバスタブは全室に設置。水回りはとてきれいです。トリプル専用ルームがあり3名でお泊りの方にもおすすめ。



### ⑤ ロッテホテルソウル・メインタワー（5つ星／明洞エリア）

ロッテ百貨店に直結する、ソウルのランドマーク的なデラックスホテル。一部喫煙フロア有り。本館⇒メインタワーに名称変更。ロッテ百貨店に直結する老舗大型ホテル。1階は一般用のフロントで、団体客は2階でチェックインすることになります。

客室は8～34階。8階は喫煙フロア（すべてダブル）で、デラックスの客室面積はスーベリアの1.5倍の広さになります。



### ⑥ ロッテホテルソウル・エグゼクティブタワー（5つ星／明洞エリア）

『新館』を2018年9月に「エグゼクティブタワー」になり、ソウルの最高級クラスのホテルにリニューアル！チェックインカウンターがあるフロントは15階にあり、17～34階が客室。客室に入ると自動で窓のカーテンが開き、バスルームにはボタンを押して自動開閉可能なブラインドがあるなど、高級感かつ最新鋭の設備が備わっています。バス・トイレ・洗面所は別々となっており、とても広々としている。洗面所には2つの洗面台があり、洗面所のほかにパウダールームも備わっている。16階にはラウンジと食事会場があり、シェフがその場で焼くことができる鉄板やバーカウンターもあります。



### ⑦ 世宗（セジョン）ホテル（5つ星／明洞エリア）

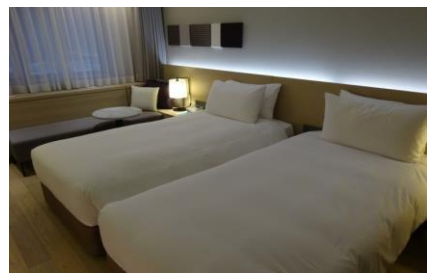
明洞駅すぐ近くでアクセス良好。トリプルルームや喫煙フロア等、色々使い勝手が良いホテル。トリプル専用ルーム、喫煙ルームあり（RQベース）。

客室内でモバイルフォンのレンタルが可能（1日3,300ウォン/18年10月現在）



### ⑧ パシフィックホテル（4つ星／明洞エリア）

上記、世宗ホテルの明洞駅挟んで反対側にあるホテル。2017年にリニューアルしており、客室内は明るくきれいです。トリプルルーム有り、喫煙フロア有り条件は世宗と同じだがホテル代がこちらの方がリーズナブルです。



### ⑨ コリアナホテル（4つ星／明洞エリア）

弊社現地旅行社がイチバンのオススメのホテル！東和免税店、景福宮、清溪川等に徒歩圏内で行けます。ロビー（フロント）はエスカレーターを上がった2階にあり、10～23階が客室。エレベーターは客室のカードキーをタッチしないと使えないため、セキュリティは万全です。ホテル1階には24時間営業のコンビニ（CU）が併設されており、とても便利。

