

風光明媚な観光地 丹陽八景も有名

韓国

丹陽

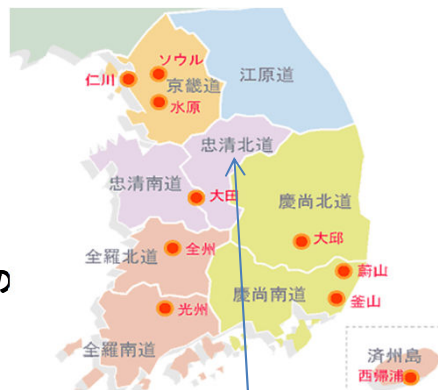
(タニャン/단양)

ソウルからは車で約2時間、プサンからは、車で約3時間

南漢江(ナマンガン)が流れ、山岳地帯の険しい山から流れる支流風景は、「韓国の桂林」とも呼ばれています。

ニンニクが特に有名で、ニンニク定食のほか、川魚料理も楽しめます。

夏は、リフティング、リバーレジャーなど、涼を求め、たくさんの観光客でにぎわいます。



忠清北道【丹陽郡】

丹陽・その周辺の主な観光地

嶋潭三峰(トダンサンボン)

丹陽でもっとも有名な観光地で、丹陽八景の1つです。南漢江の蒼く澄んだ水が悠悠と流れる川の真ん中に6メートルの將軍峰を中心に左に妾峰、右に妻峰など三つの峰が水上にそびえ立っています。



石門(ソクムン)

嶋潭三峰から川沿いに200mほど上がると、アーチ型の石門が現れます。お酒とタバコが好きだった老婆が一生ここで暮らし死んで岩になったという言い伝えがあります。



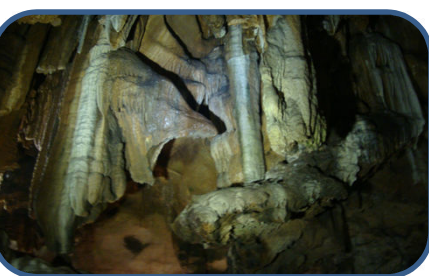
タヌリアクアリウム

韓国最大の淡水魚専門の水族館です。右写真の存在感たっぷりの魚は、ソガリ(쓰가리)で韓国だけに生息する、淡水魚です。日本では見たことのない、淡水魚を鑑賞できます。周辺のお店では、このソガリを使ったメウントンが食べられます。



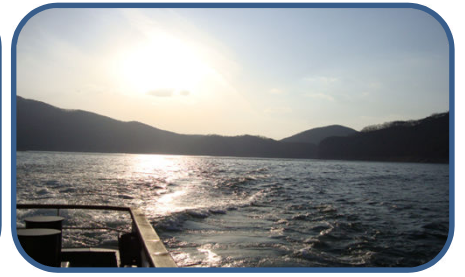
古藪(ゴス)洞窟

石灰岩洞窟で、長さは1,700mです。内部が美しく、規模が大きいことで、天然記念物にも指定されています。内部は、15度に保たれており、夏は涼しく、冬は暖かいです。入り口から石器が発見され、先史時代の居住地だったことが明らかになりました。



忠州湖/遊覧船

溪谷を塞ぎ止めて造られた湖で、韓国でもっとも大きな湖です。忠州ダムでは、快速観光船と大型遊覧船が運航されています。周辺の「忠州湖リゾート」は国内一の湖畔観光地で周辺には、清風文化団地、月岳山国立公園など多くの観光地があります。



丹陽・レジャー

ラフティング・ルアー釣り

切り立った石壁が屏風のように広がる南韓江の上流で大自然のパワーを感じながら、川を下るスリル満点のレジャースポーツです。丹陽では、韓国一の高級魚「ソガリ」釣りを楽しむことができます。



丹陽・グルメ

ニンニク定食

丹陽は韓国NO.1のニンニクの産地です。テーブルいっぱいになべられた、20種類近くあるおかずのほとんどに、ニンニクが使用され、まさに「ニンニク定食！」おかずのお肉と野菜、ニンニクを巻いていただきます。



ソガリの刺身/メウンタン

ソガリ(日本名:コウライケツギョ)は、淡水魚としては、珍しく肉食魚です。韓国では高級魚と有名です。まずは、お刺身で楽しんだ後は、アラやあまった身をメウンタンにして食べると、ご飯もお酒もすすみます。



写真:丹陽郡観光課 ホームページ

韓国・台湾・中国・東南アジア専門店
(OTOA正会員 NO.335)

TEL
FAX

03-3831-4295
03-5812-7085

担当

成澤・大野



(株)HMC
ハンドメイドツアー

ホームページ
メールアドレス

<http://www.handmadetour.jp/>
tour@handmadetour.jp